

Согласовано

**Условные обозначения**

- |  |   |  |  |
|--|---|--|--|
|  | Полоса отвода планируемая                                       |  | Остановки общественного транспорта планируемые |
|  | Зона планируемого размещения объекта капитального строительства |  | Водопропускная труба планируемая               |
|  | Ось планируемой автодороги                                      |  | Откосы планируемые                             |
|  | Границы земельных участков                                      |  | Тротуары планируемые                           |
|  | Существующие красные линии                                      |  | Газоны планируемые                             |
|  | Планируемые красные линии                                       |  |  |
|  | Поворотные точки красных линий                                  |  |  |
|  | Проезжая часть планируемой автодороги                           |  |  |

						Разработка проектной документации на реконструкцию региональной автомобильной дороги "Севастополь - порт Камышовая бухта" км 0+000 - км 6+450, город Севастополь		
Изм	Кол.уч	Лист	N док	Подпись	Дата			
						Проект планировки территории	Стадия	Лист
						Утверждаемая часть	П	1.1
						Чертеж планировки территории.		Листов
						Схема расположения листов.		20
						Условные обозначения		

Взам.инв.Н  
Подпись и дата  
Инв.Мподл

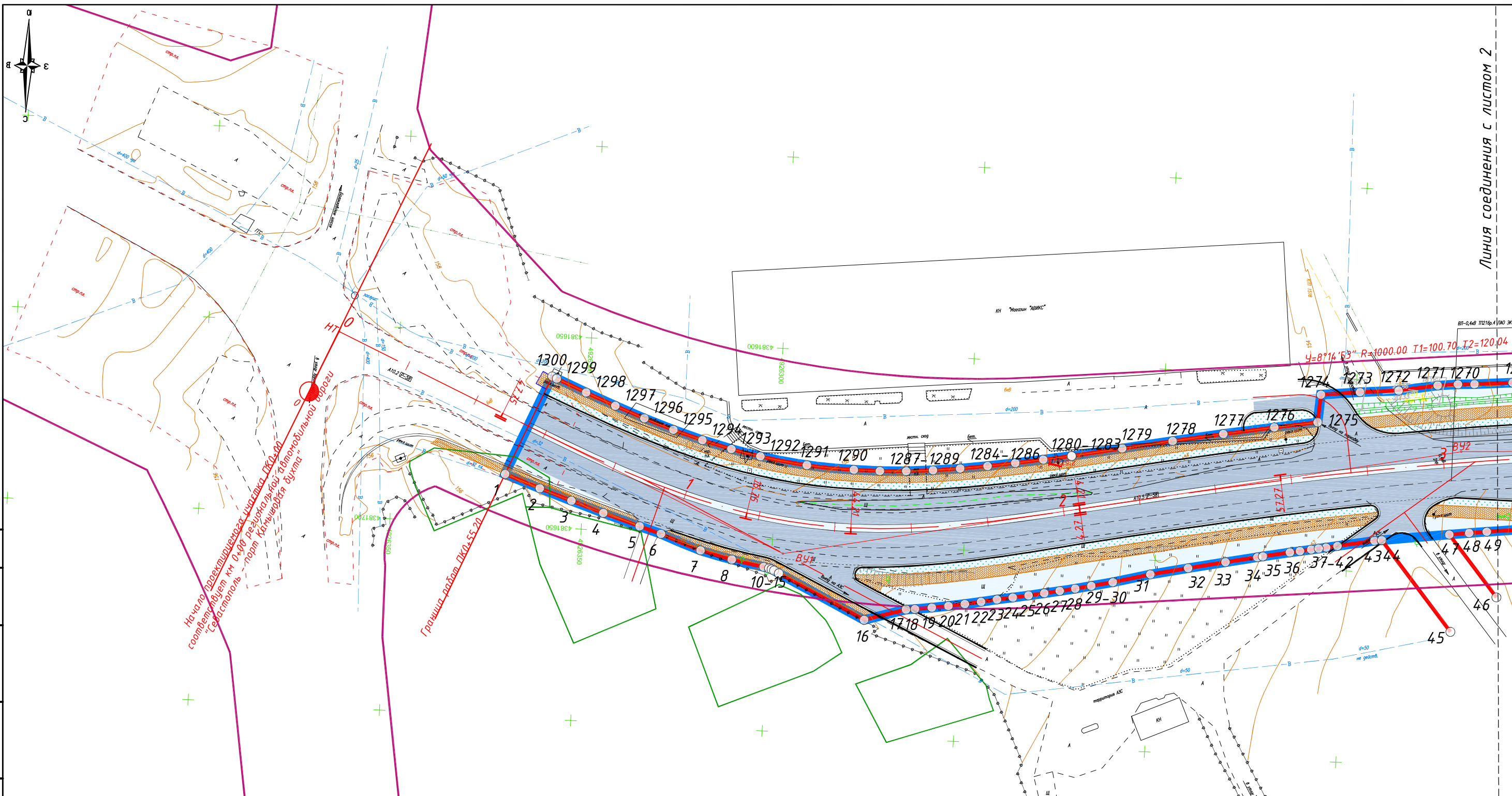
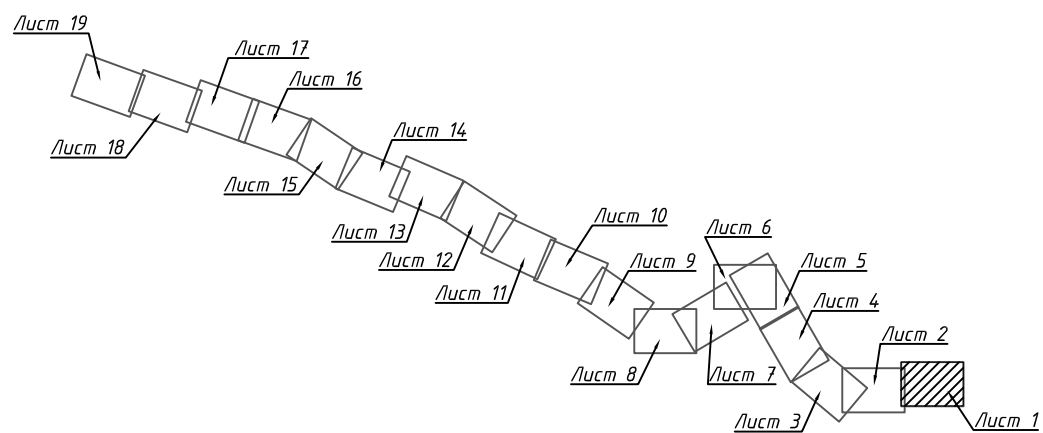


Схема расположения листов



- Примечания:
1. Система координат 1963 г.
  2. Система высот - Балтийская
  3. Масштаб 1:1000

Изм	Кол.уч	Лист	N док	Подпись	Дата

АД-145-01-14-ППТ.7.1

Согласовано

Взам.инв.Н

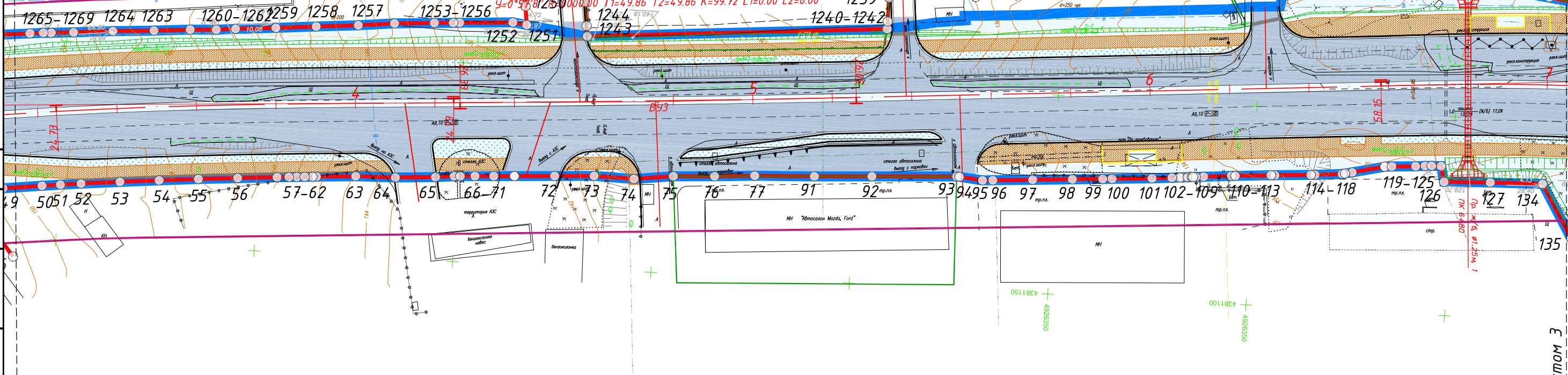
Подпись и дата

Инв.№подл



Линия соединения с листом 1

0,04 K=220.46 L1=53.00 L2=100.00



Линия соединения с листом 3

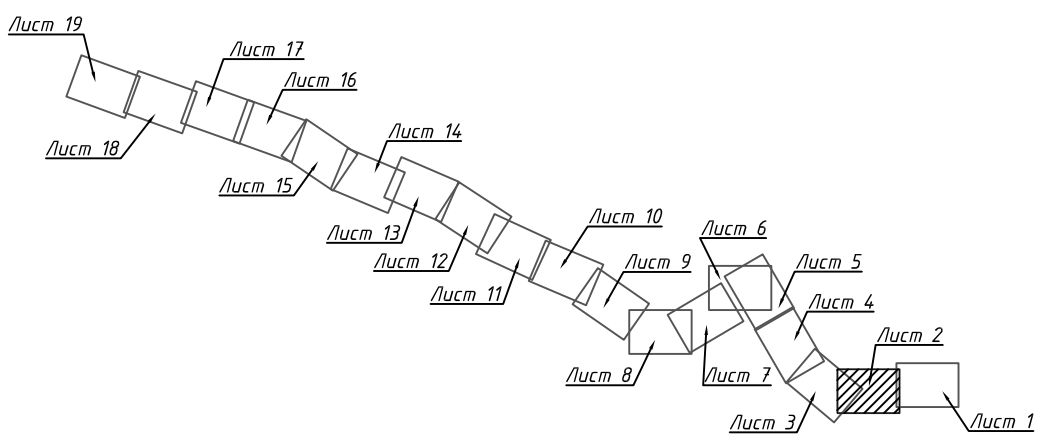
Согласовано

Взам.инв.Н

Подпись и дата

Инв.№подл

Схема расположения листов



- Примечания:
1. Система координат 1963 г.
  2. Система высот - Балтийская
  3. Масштаб 1:1000

Изм	Кол.уч	Лист	N док	Подпись	Дата

АД-145-01-14-ППТ.7.1

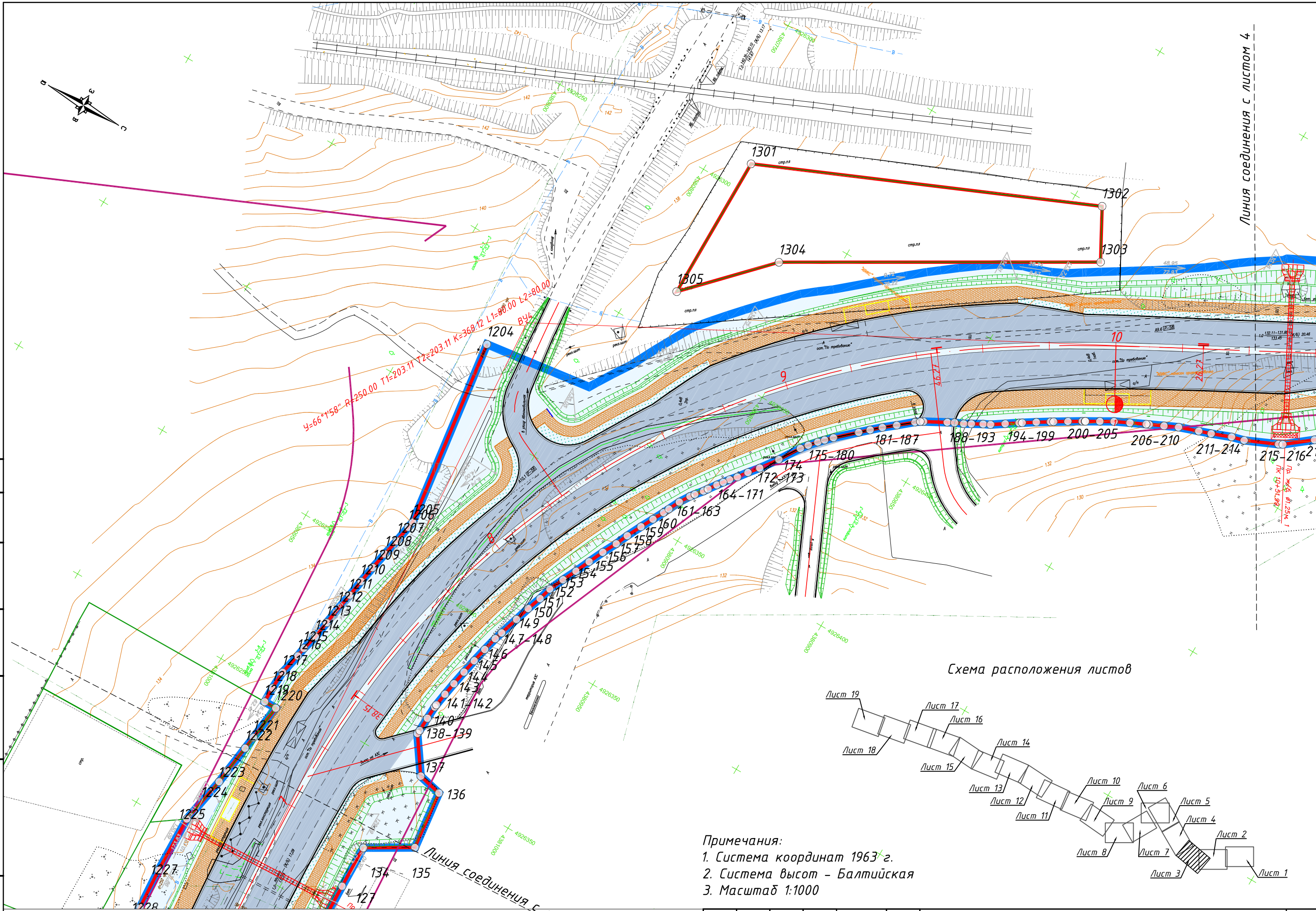
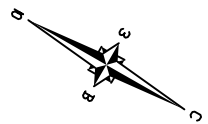
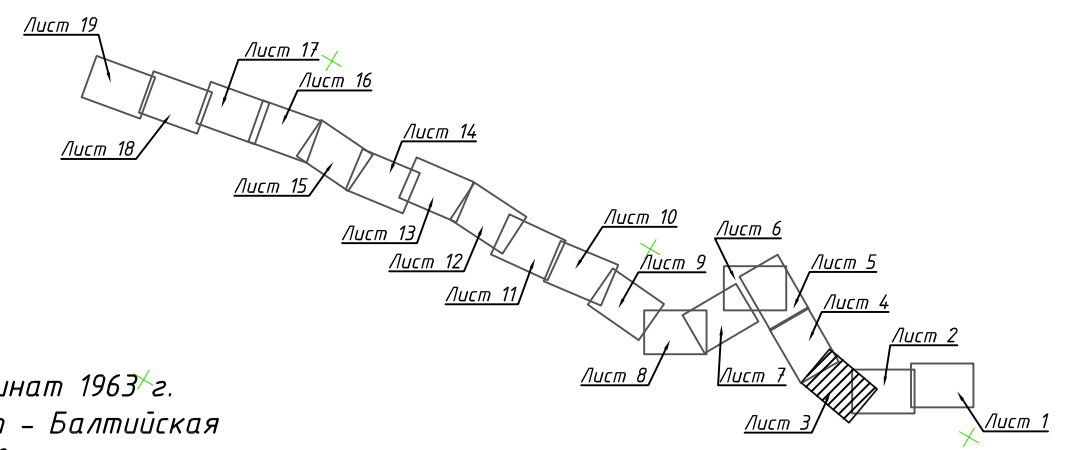


Схема расположения листов

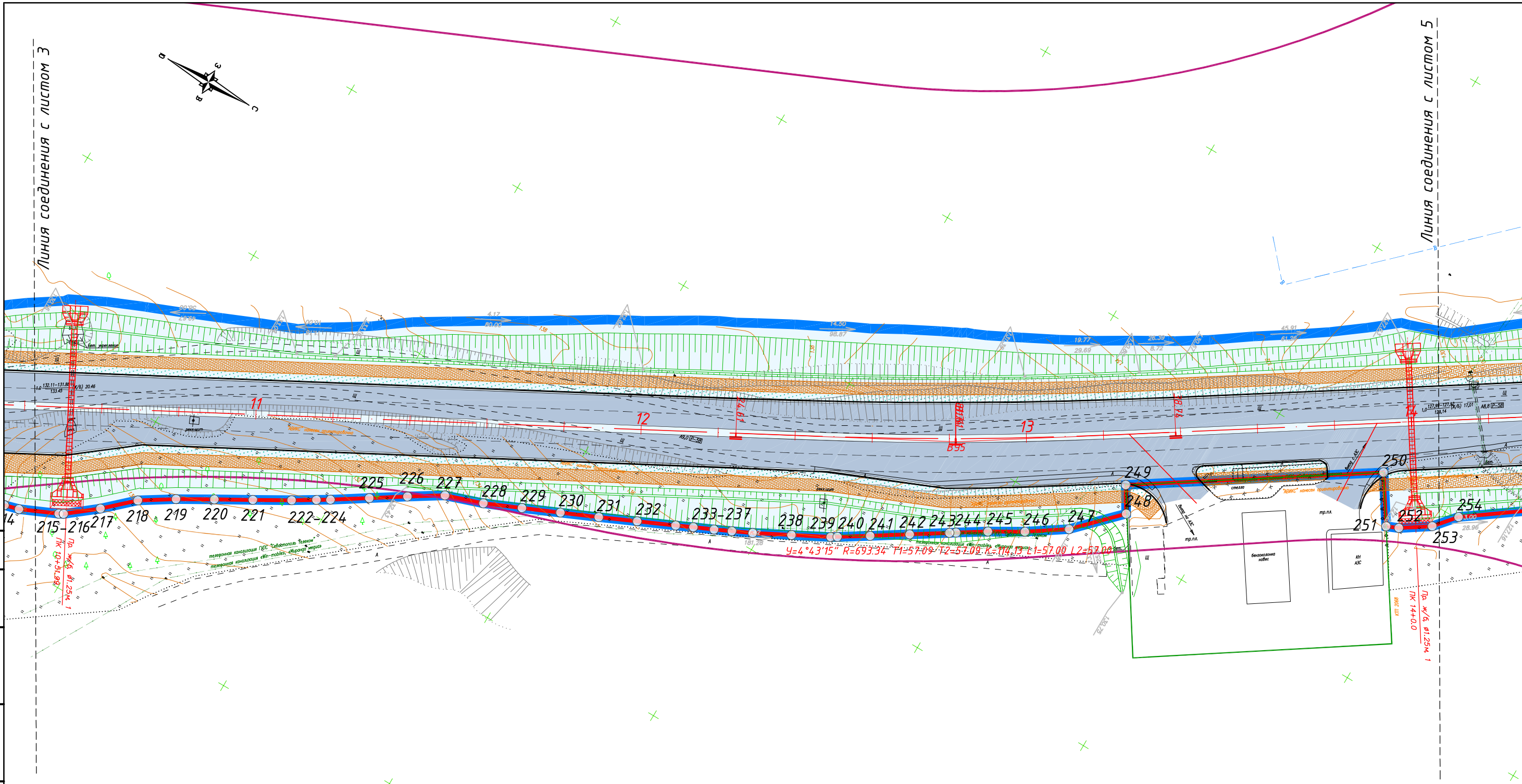


- Примечания:  
 1. Система координат 1963 г.  
 2. Система высот - Балтийская  
 3. Масштаб 1:1000

Согласовано	
Взам. инв. Н	
Подпись и дата	
Инв. Подл	

Изм	Кол.уч	Лист	N док	Подпись	Дата

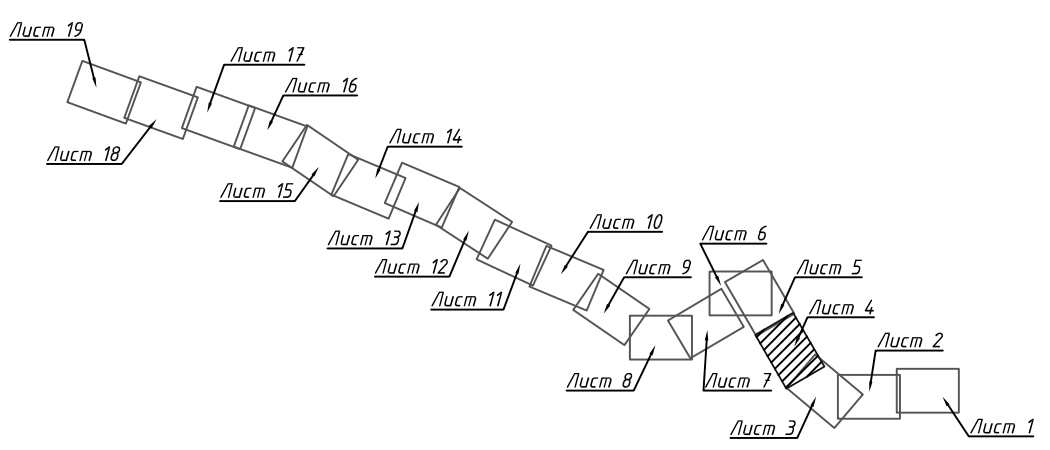
АД-145-01-14-ППТ.7.1



Согласовано

Инт. Подл.	Подпись и дата	Взам. инв. Н

Схема расположения листов



- Примечания:
1. Система координат 1963 г.
  2. Система высот - Балтийская
  3. Масштаб 1:1000

Изм	Кол.уч	Лист	№ док	Подпись	Дата

АД-145-01-14-ППТ.7.1

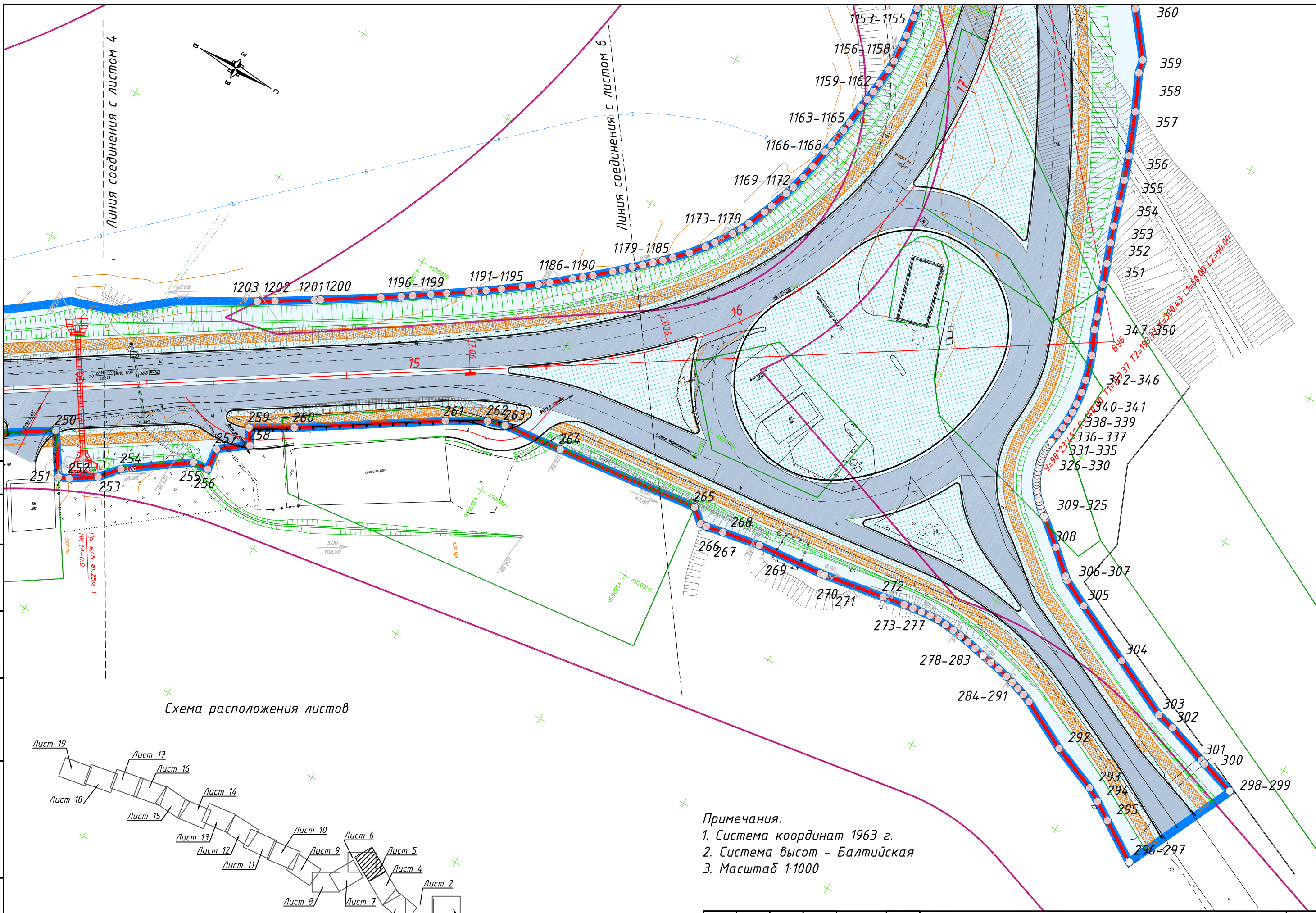
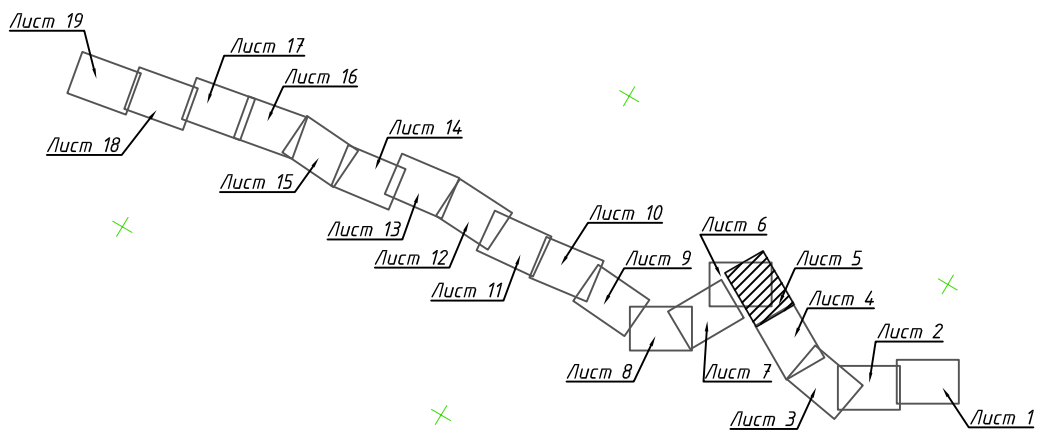


Схема расположения листов



- Примечания:  
 1. Система координат 1963 г.  
 2. Система высот - Балтийская  
 3. Масштаб 1:1000

Согласовано

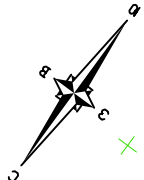

Взаминв.Н


Подпись и дата


Инв.№подл


Изм	Кол.уч	Лист	№ док	Подпись	Дата

АД-145-01-14-ППТ.7.1



Линия соединения с листом 5

Линия соединения с листом 7

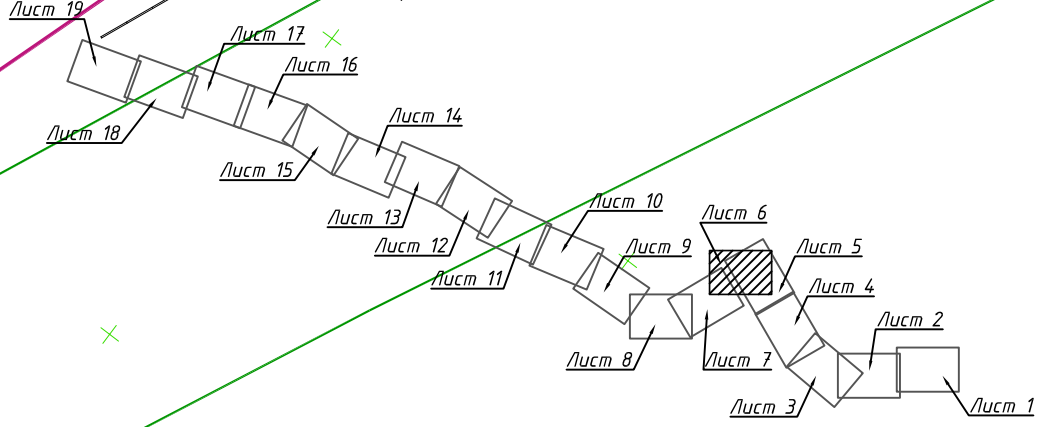
Согласовано

Взаминв.Н

Подпись и дата

Инв.№подл

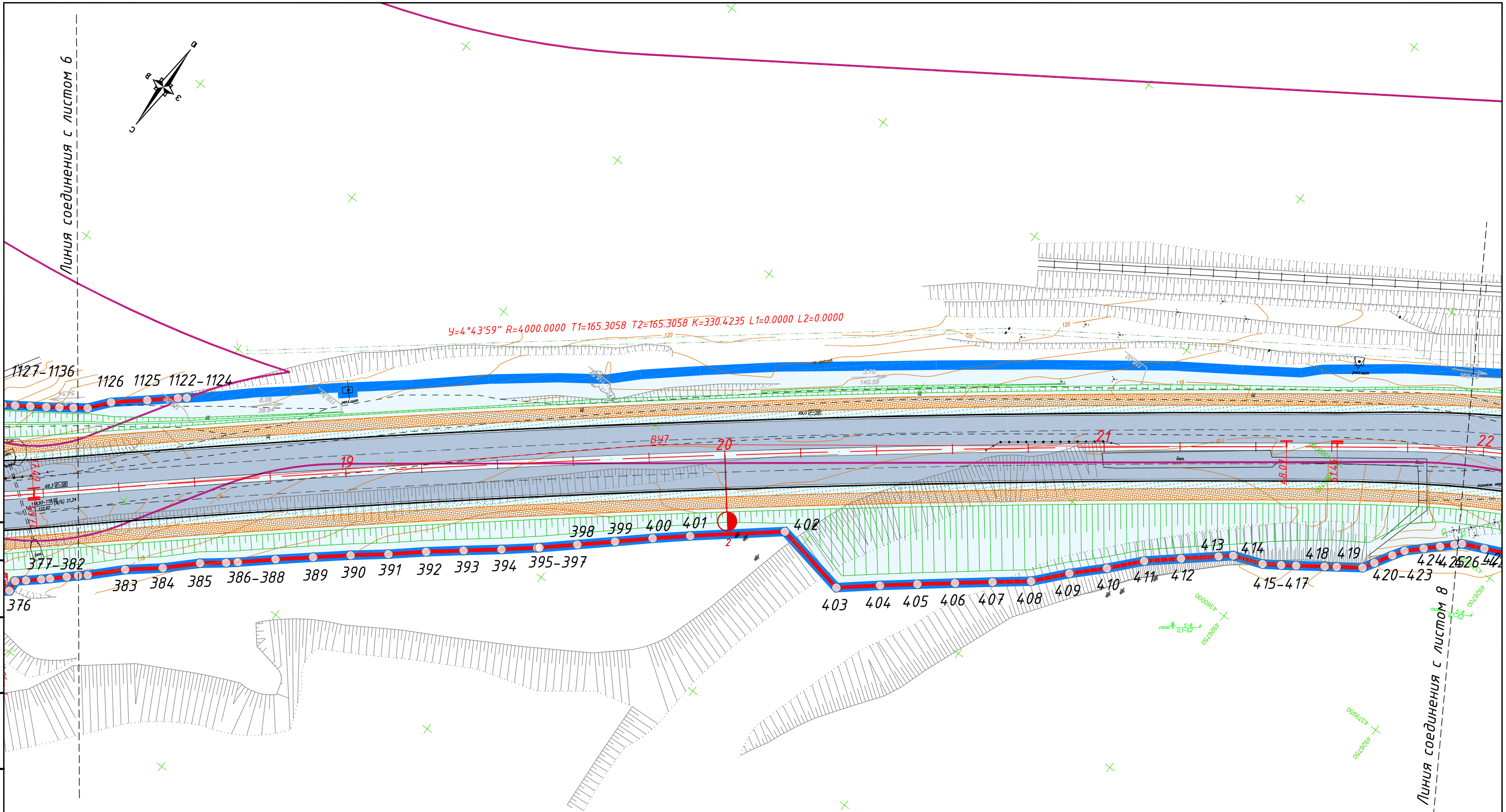
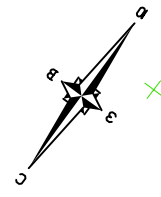
Схема расположения листов



- Примечания:
1. Система координат 1963 г.
  2. Система высот - Балтийская
  3. Масштаб 1:1000

Изм	Кол.уч	Лист	№ док	Подпись	Дата

АД-145-01-14-ППТ.7.1



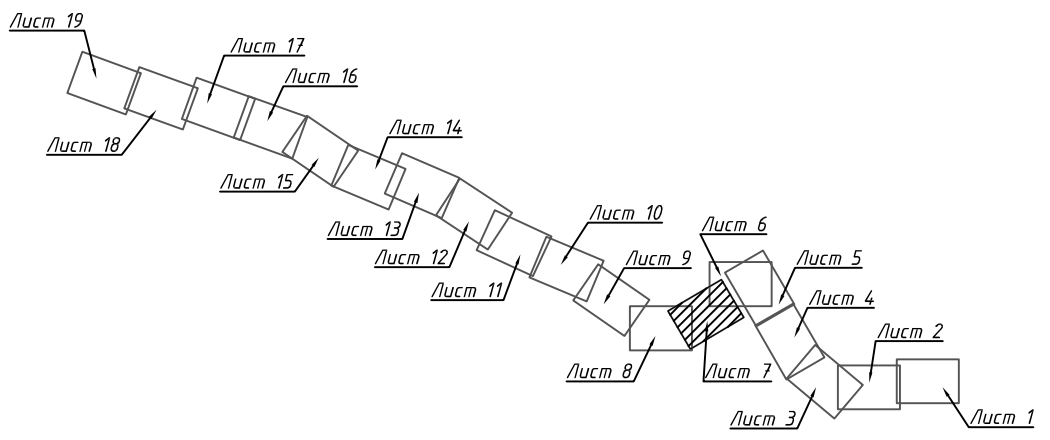
Согласовано

Взам.инв.Н

Подпись и дата

Инв.№подл

Схема расположения листов



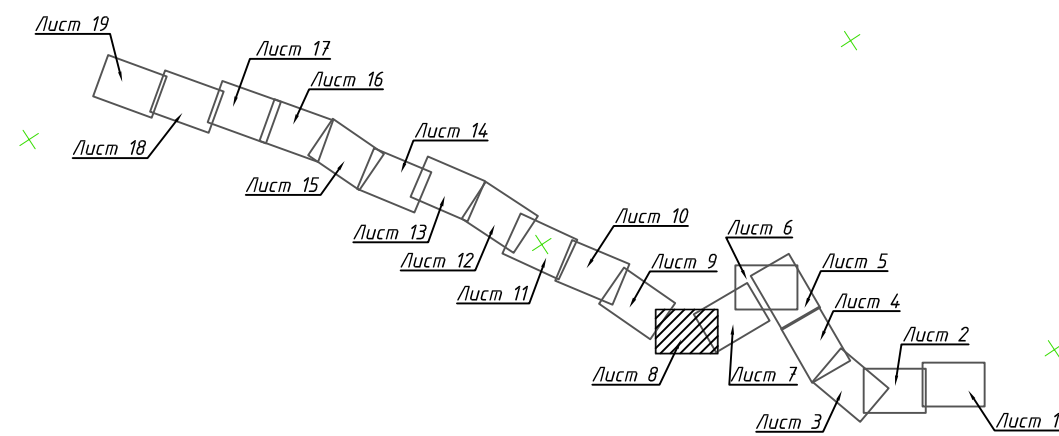
- Примечания:
1. Система координат 1963 г.
  2. Система высот - Балтийская
  3. Масштаб 1:1000

Изм	Кол.уч	Лист	№ док	Подпись	Дата

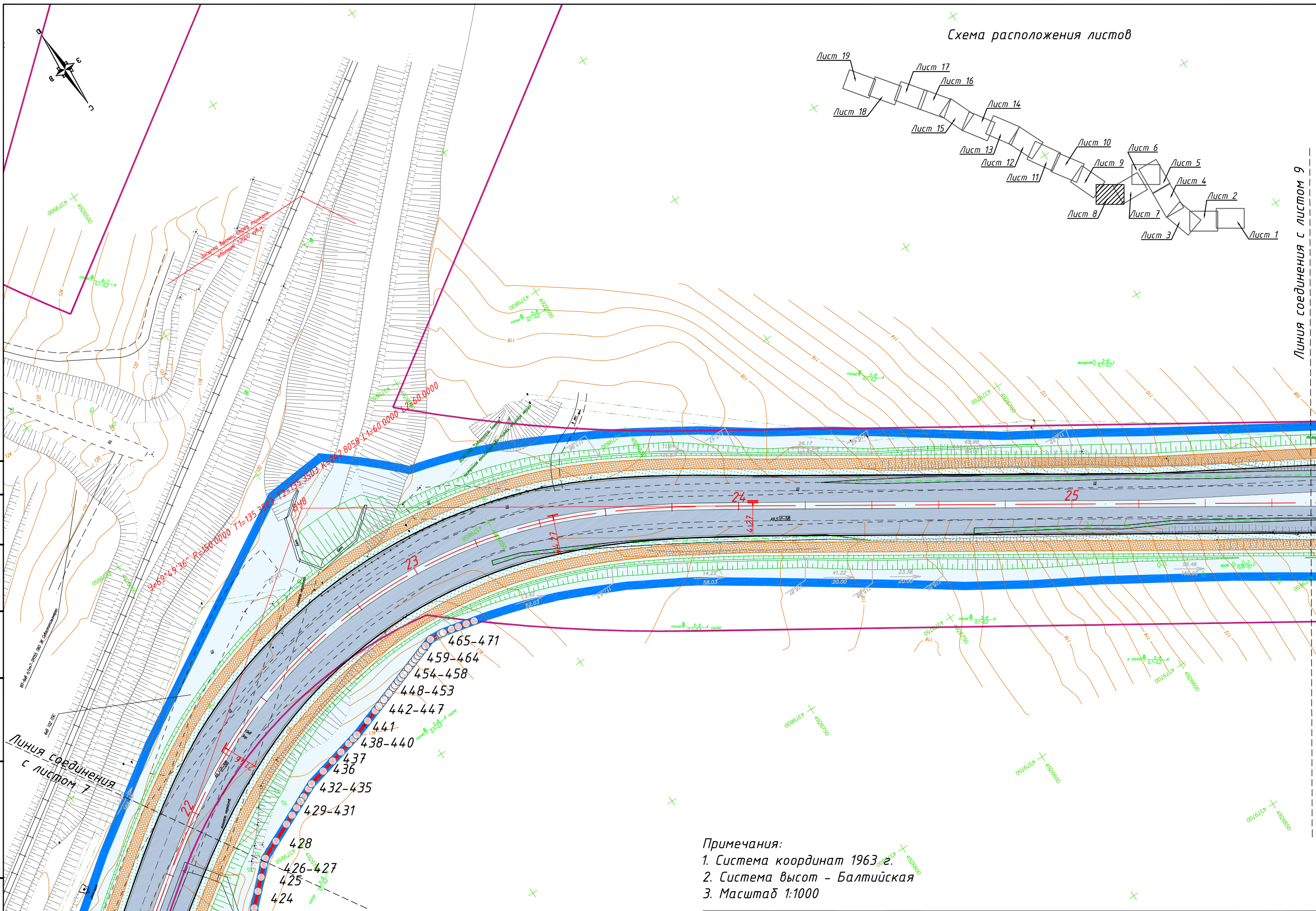
АД-145-01-14-ППТ.7.1



Схема расположения листов



Линия соединения с листом 9



Примечания:  
 1. Система координат 1963 г.  
 2. Система высот - Балтийская  
 3. Масштаб 1:1000

Согласовано


Взам инв. N

Подпись и дата

Инв. N подл

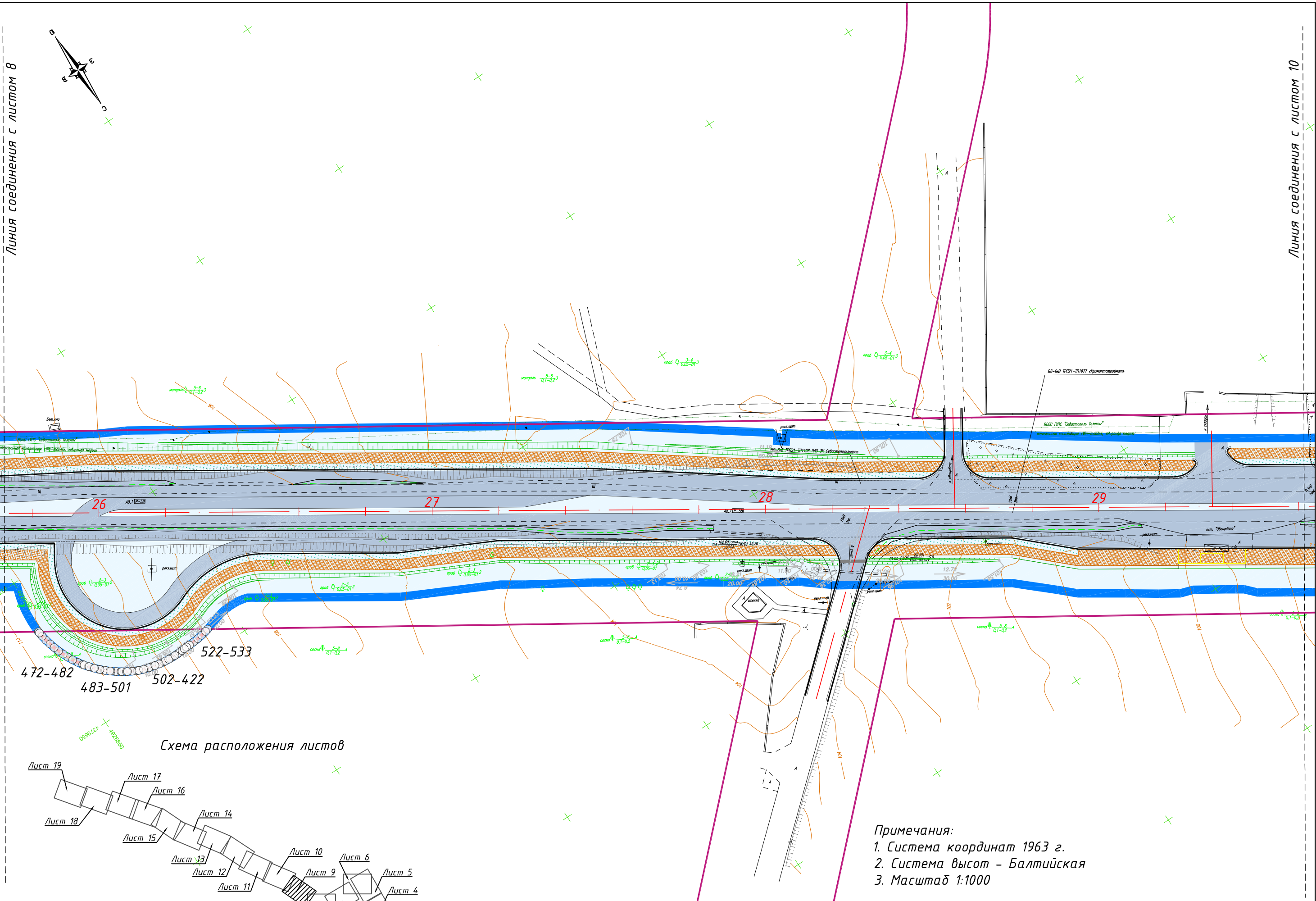
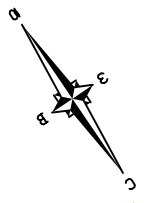
Линия соединения с листом 7

Изм	Кол.уч	Лист	N док	Подпись	Дата

АД-145-01-14-ППТ.7.1

Линия соединения с листом 8

Линия соединения с листом 10



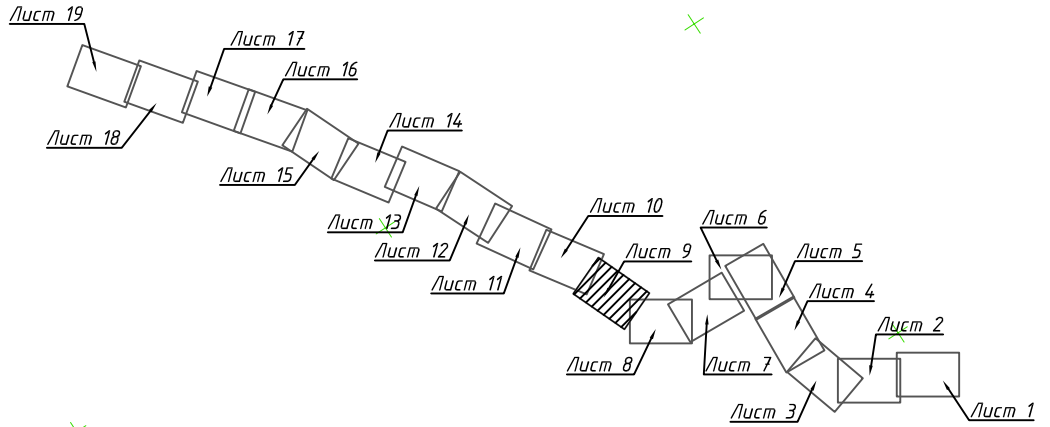
Согласовано

Взам. инв. №

Подпись и дата

Инв. № подл.

Схема расположения листов



Примечания:  
1. Система координат 1963 г.  
2. Система высот - Балтийская  
3. Масштаб 1:1000

Изм	Кол.уч	Лист	№ док	Подпись	Дата

АД-145-01-14-ППТ.7.1

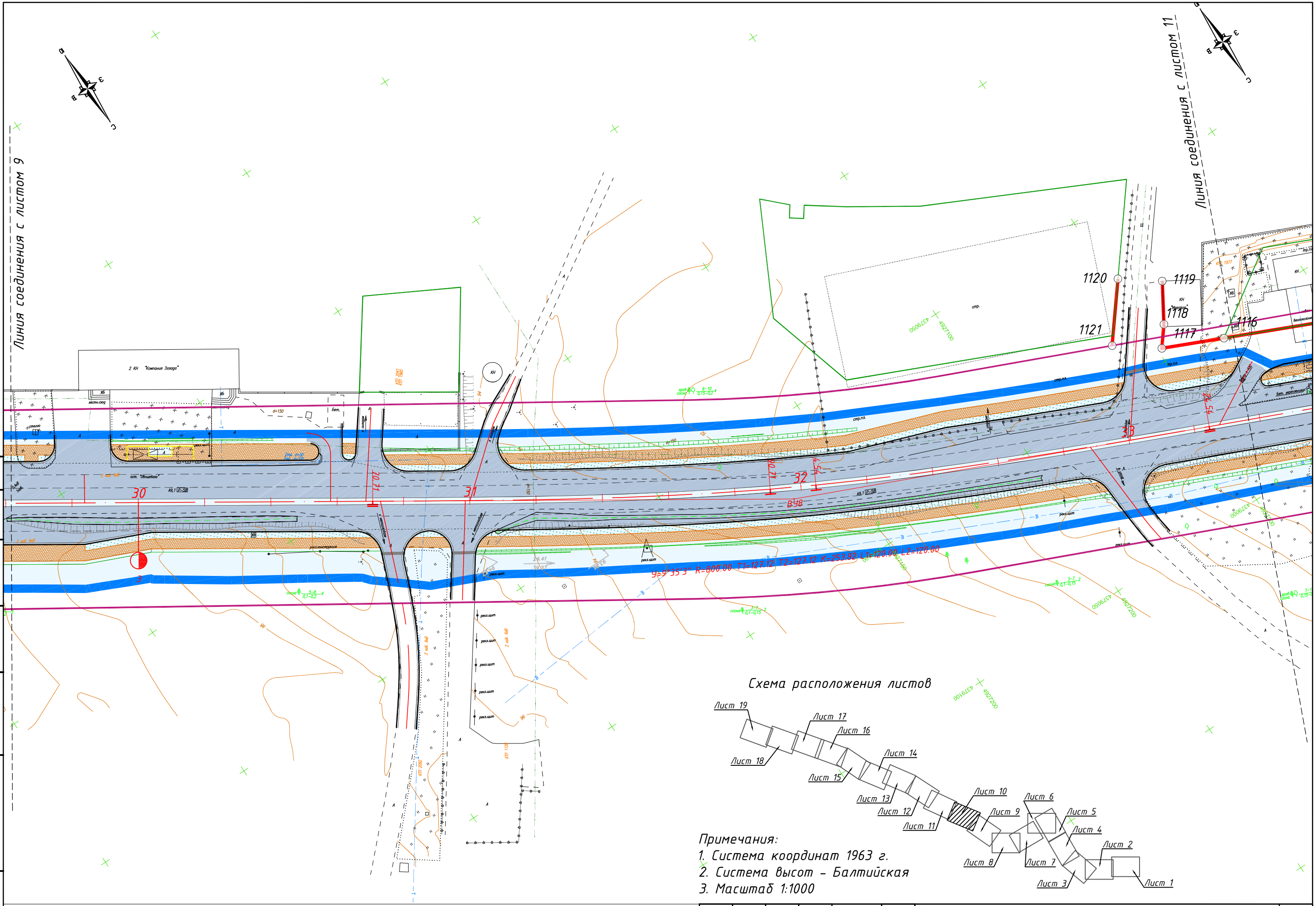
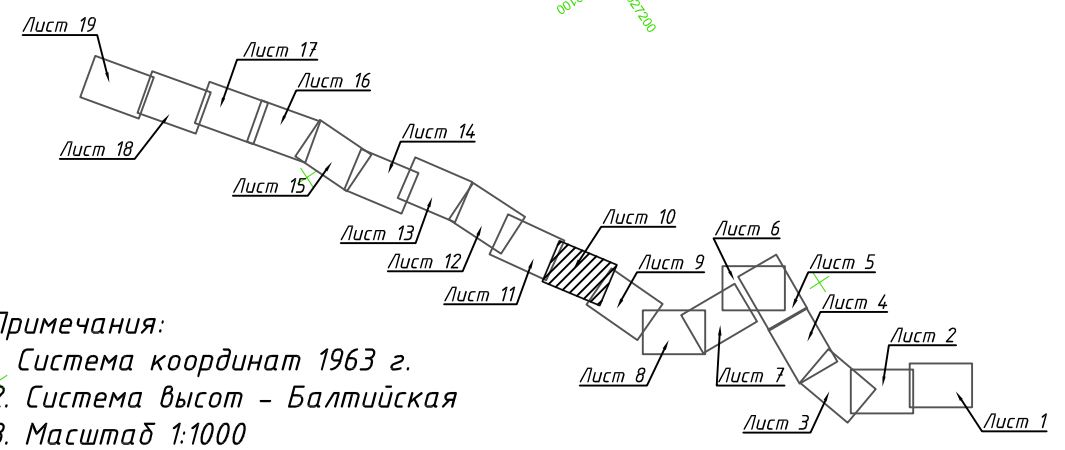


Схема расположения листов



- Примечания:  
 1. Система координат 1963 г.  
 2. Система высот - Балтийская  
 3. Масштаб 1:1000

Согласовано

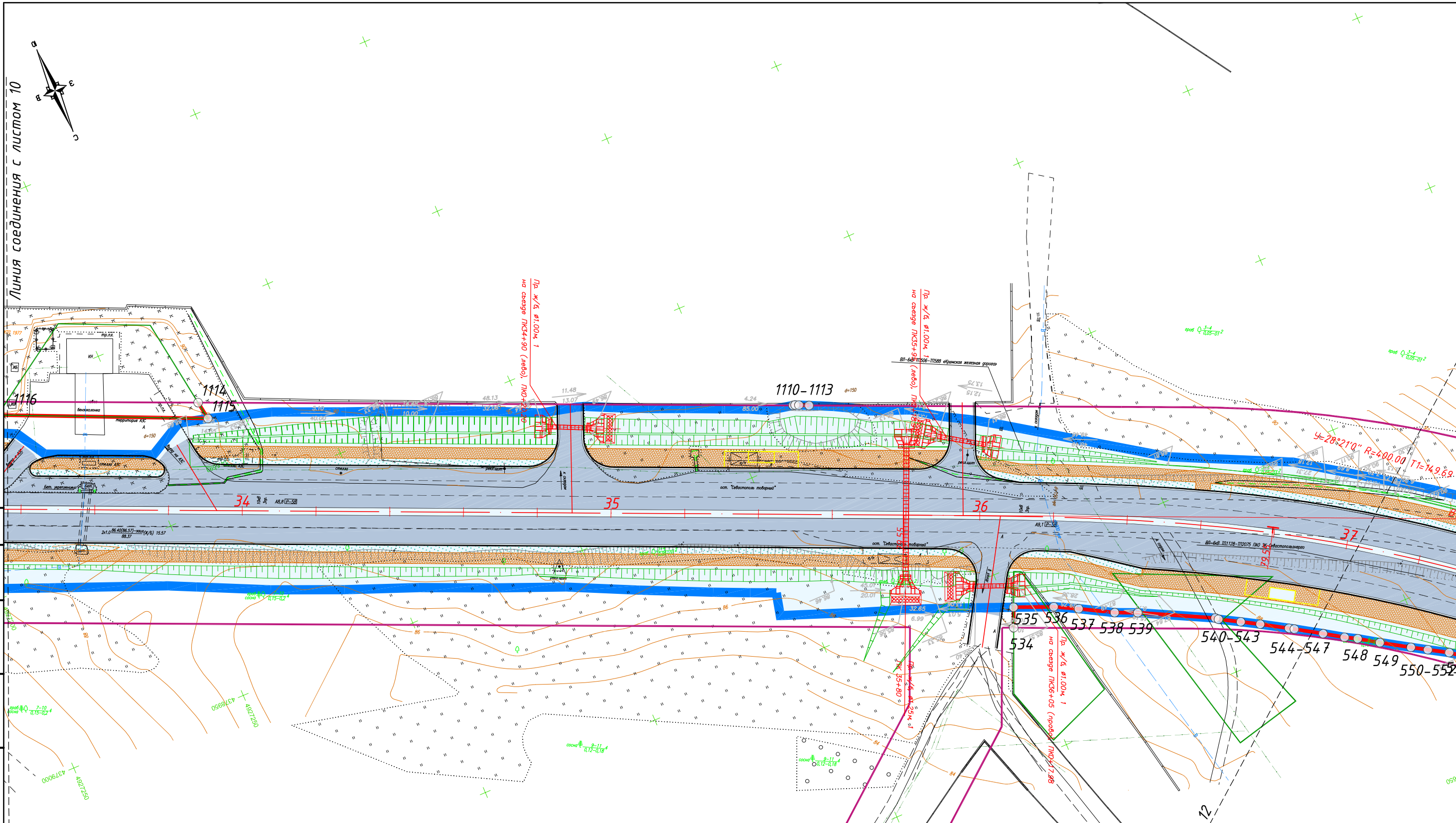

Взам.инв.№

Подпись и дата

Инв.№подл

Изм	Кол.уч	Лист	№ док	Подпись	Дата

АД-145-01-14-ППТ.7.1



Согласовано

Взаминв.Н

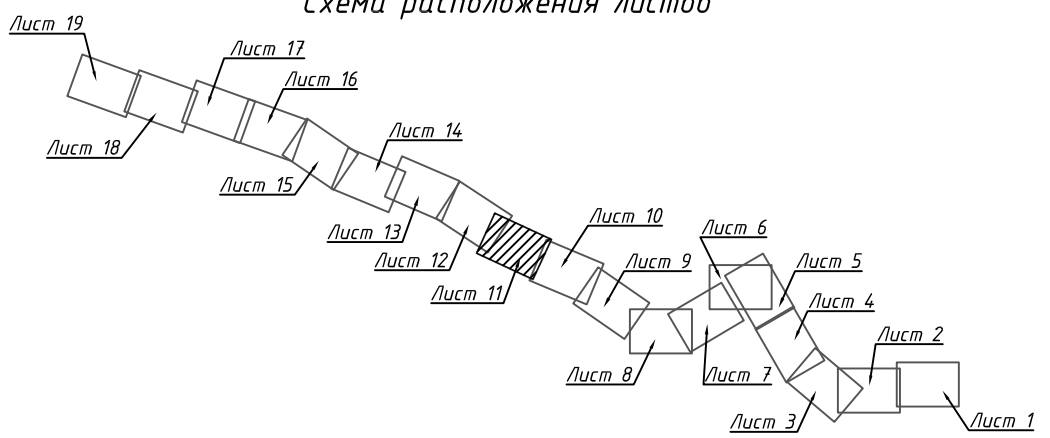
Подпись и дата

Инв.№подл

Линия соединения с листом 10

Линия соединения с листом 12

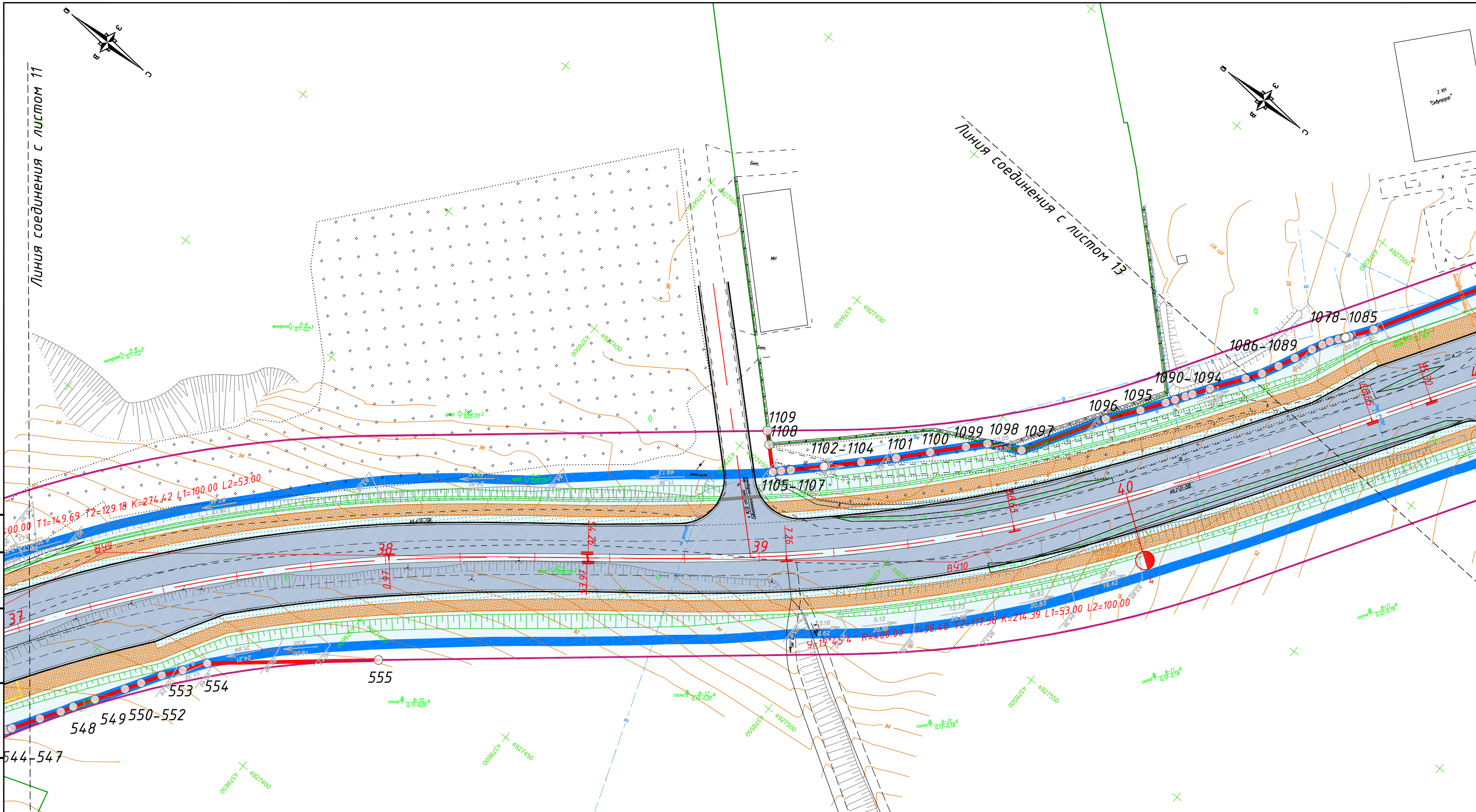
Схема расположения листов



- Примечания:
1. Система координат 1963 г.
  2. Система высот - Балтийская
  3. Масштаб 1:1000

Изм	Кол.уч	Лист	№ док	Подпись	Дата

АД-145-01-14-ППТ.7.1



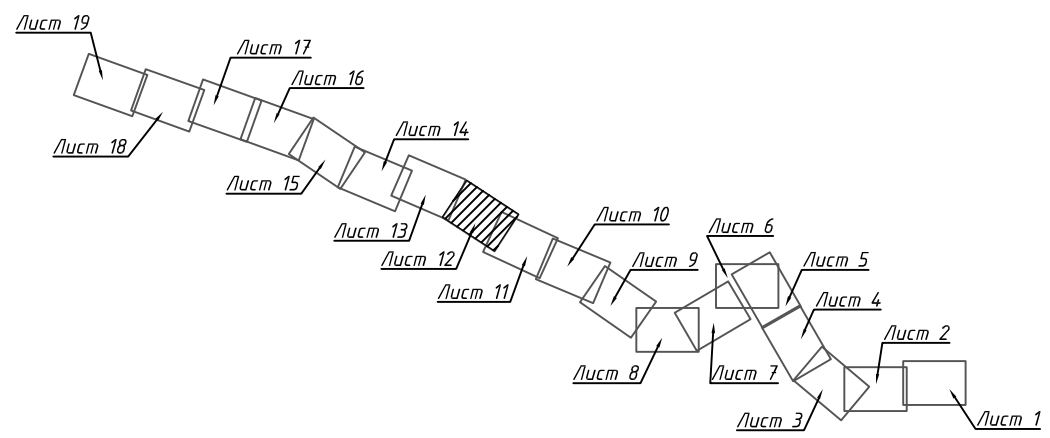
Согласовано

Взаминв.И

Подпись и дата

Инв.Иподл

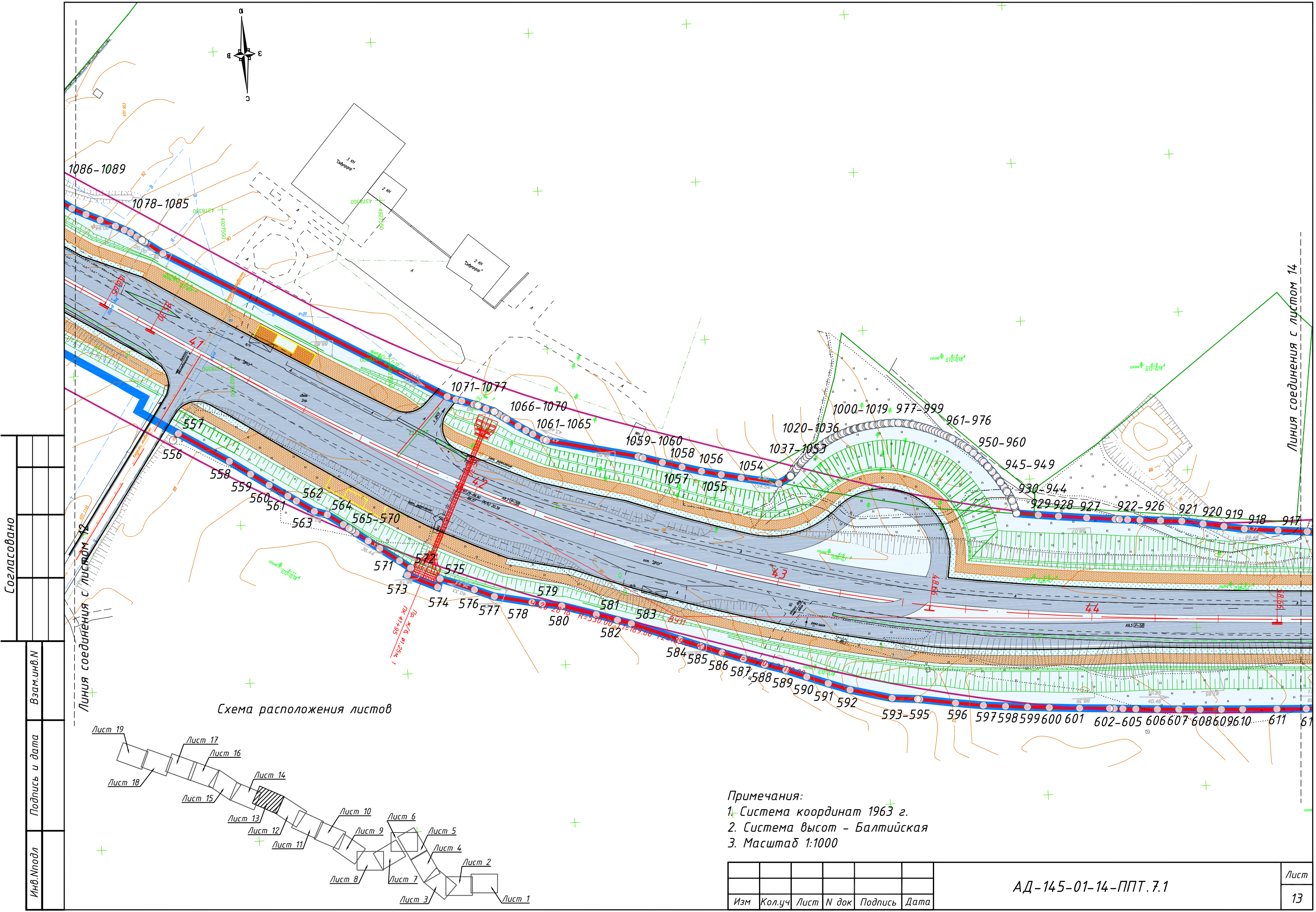
Схема расположения листов



- Примечания:  
 1. Система координат 1963 г.  
 2. Система высот - Балтийская  
 3. Масштаб 1:1000

Изм	Кол.уч	Лист	N док	Подпись	Дата

АД-145-01-14-ППТ.7.1



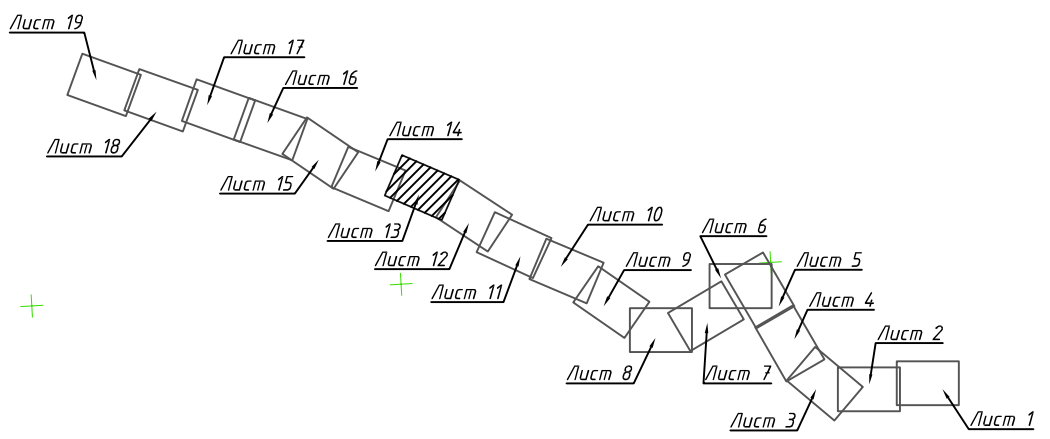
Согласовано

Взам инв. N

Подпись и дата

Инв. N подл

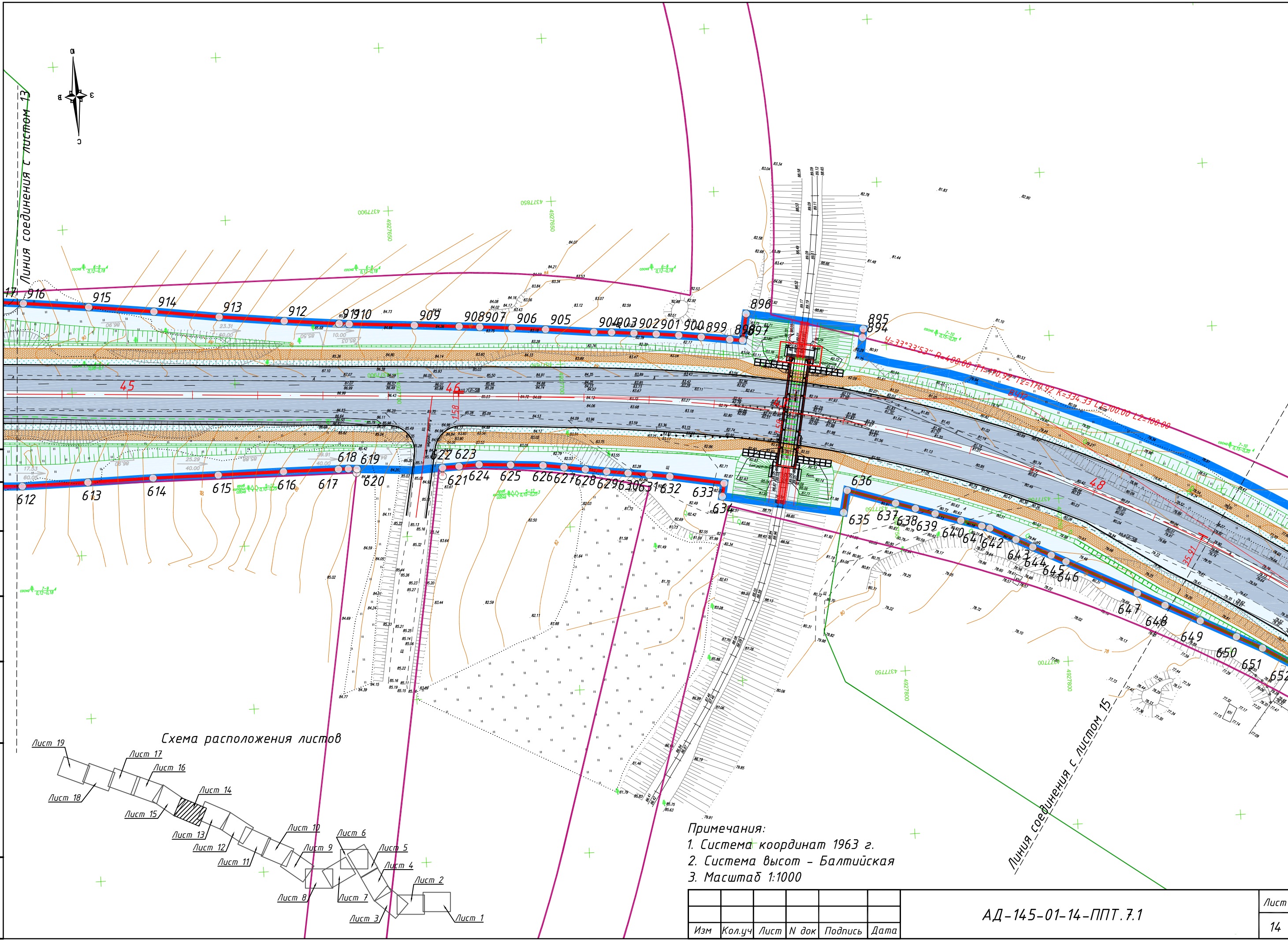
Схема расположения листов



- Примечания:  
 1. Система координат 1963 г.  
 2. Система высот - Балтийская  
 3. Масштаб 1:1000

Изм	Кол.уч	Лист	N док	Подпись	Дата

АД-145-01-14-ППТ.7.1



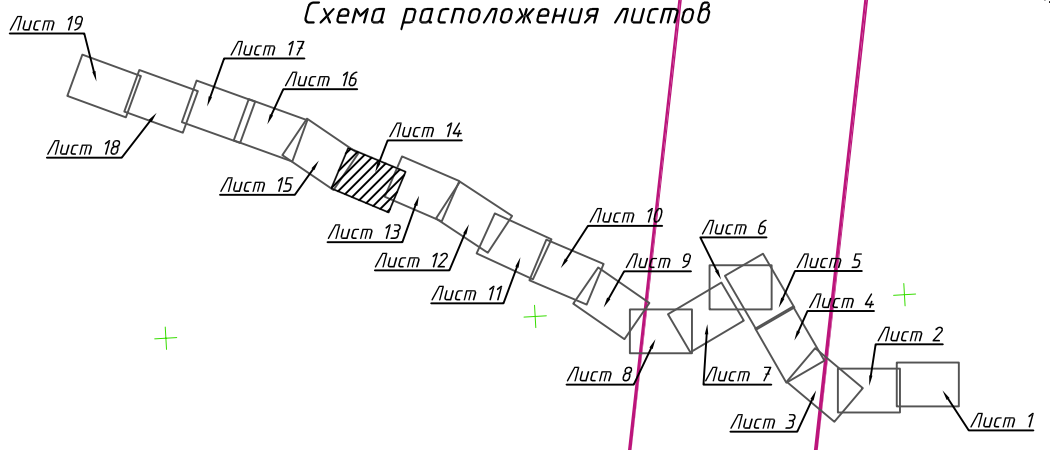
Согласовано

Взам инв. N

Подпись и дата

Инв. N подл

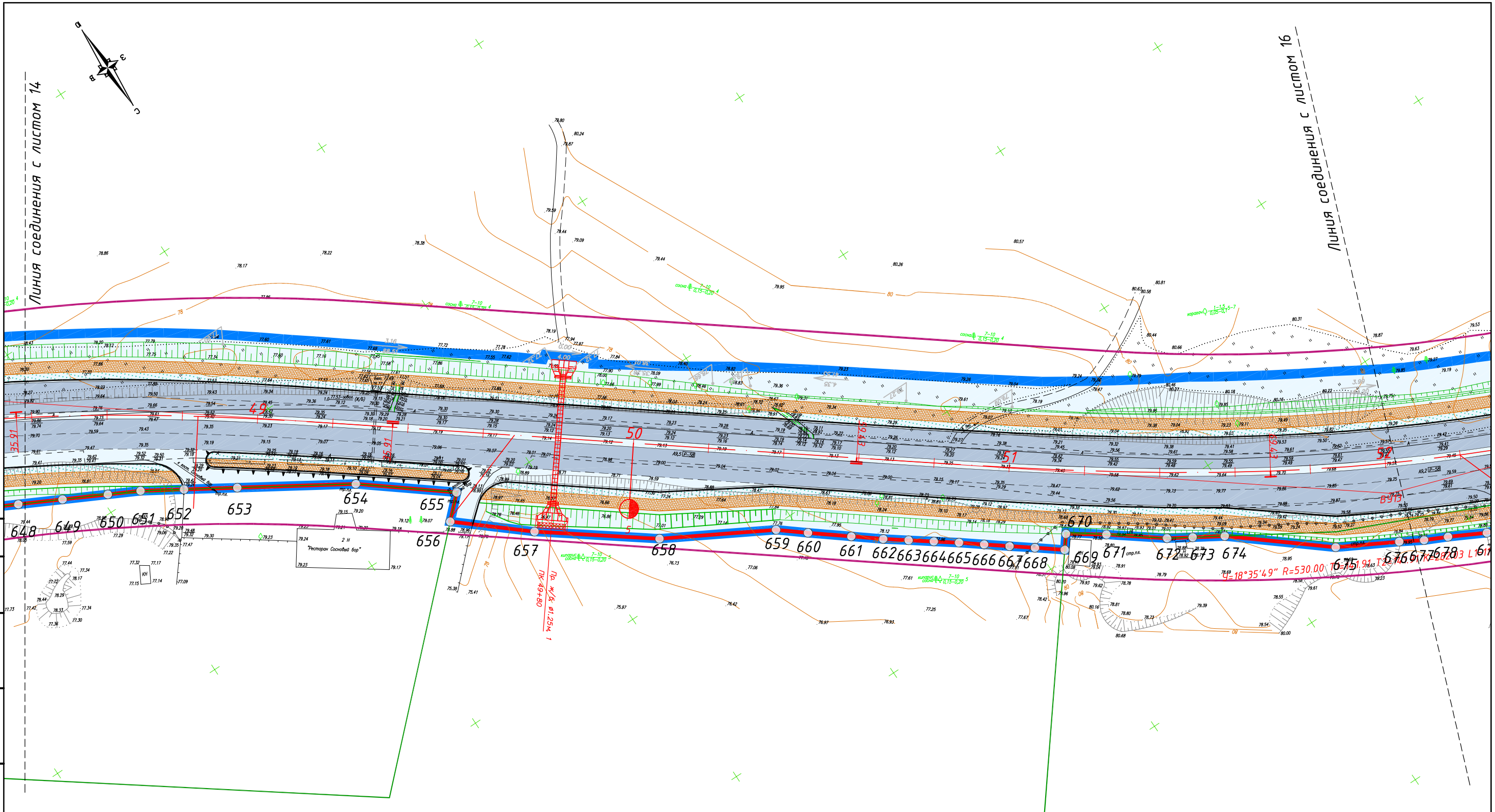
Схема расположения листов



- Примечания:
1. Система координат 1963 г.
  2. Система высот - Балтийская
  3. Масштаб 1:1000

Изм	Кол.уч	Лист	N док	Подпись	Дата

АД-145-01-14-ППТ.7.1



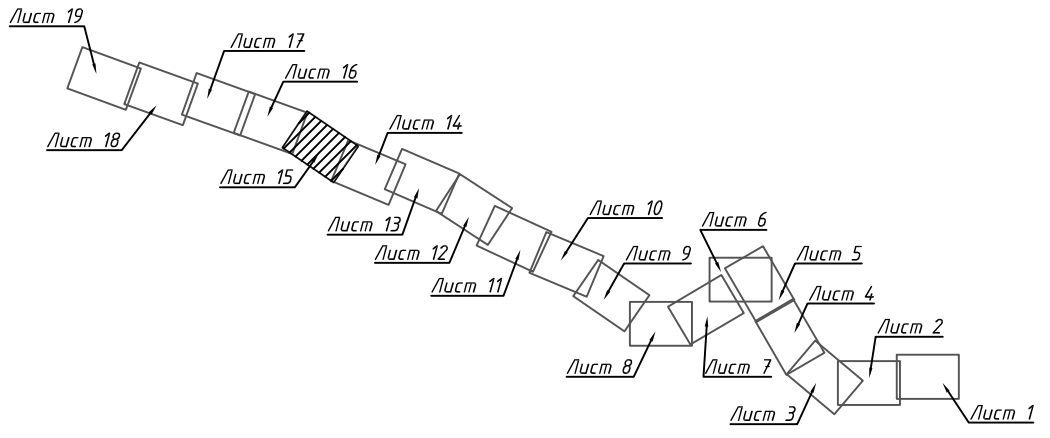
Согласовано

Взаминв.Н

Подпись и дата

Инв.№подл

Схема расположения листов



- Примечания:
1. Система координат 1963 г.
  2. Система высот - Балтийская
  3. Масштаб 1:1000

Изм	Кол.уч	Лист	№ док	Подпись	Дата

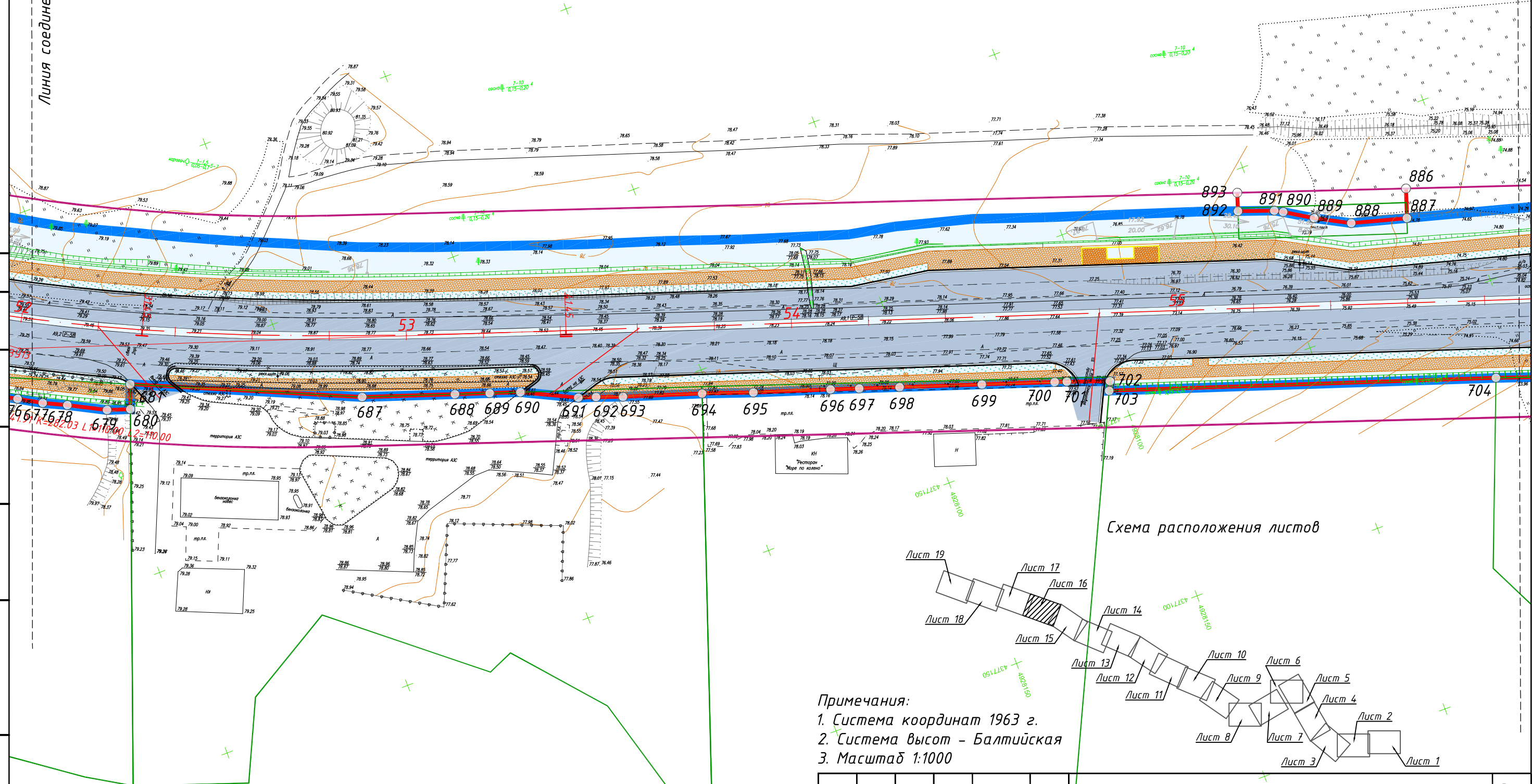
АД-145-01-14-ППТ.7.1





Линия соединения с листом 15

Линия соединения с листом 17



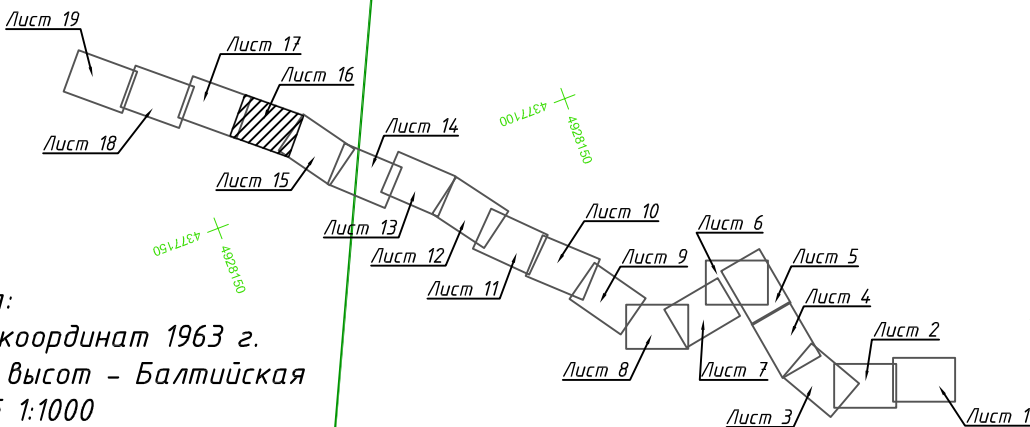
Согласовано

Взам инв. N

Подпись и дата

Инв. N подл

Схема расположения листов



- Примечания:
1. Система координат 1963 г.
  2. Система высот - Балтийская
  3. Масштаб 1:1000

Изм	Кол.уч	Лист	N док	Подпись	Дата

АД-145-01-14-ППТ.7.1

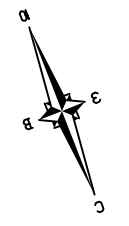
Линия соединения с листом 16

Согласовано

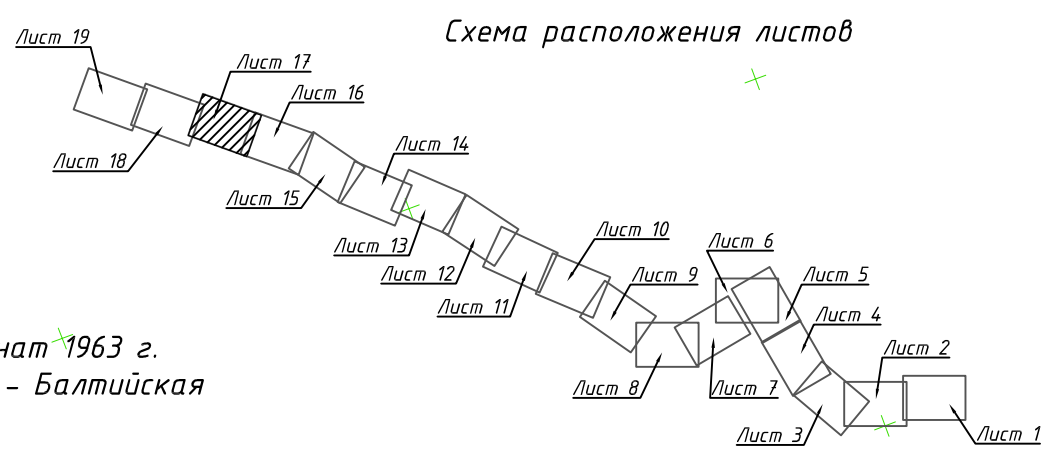
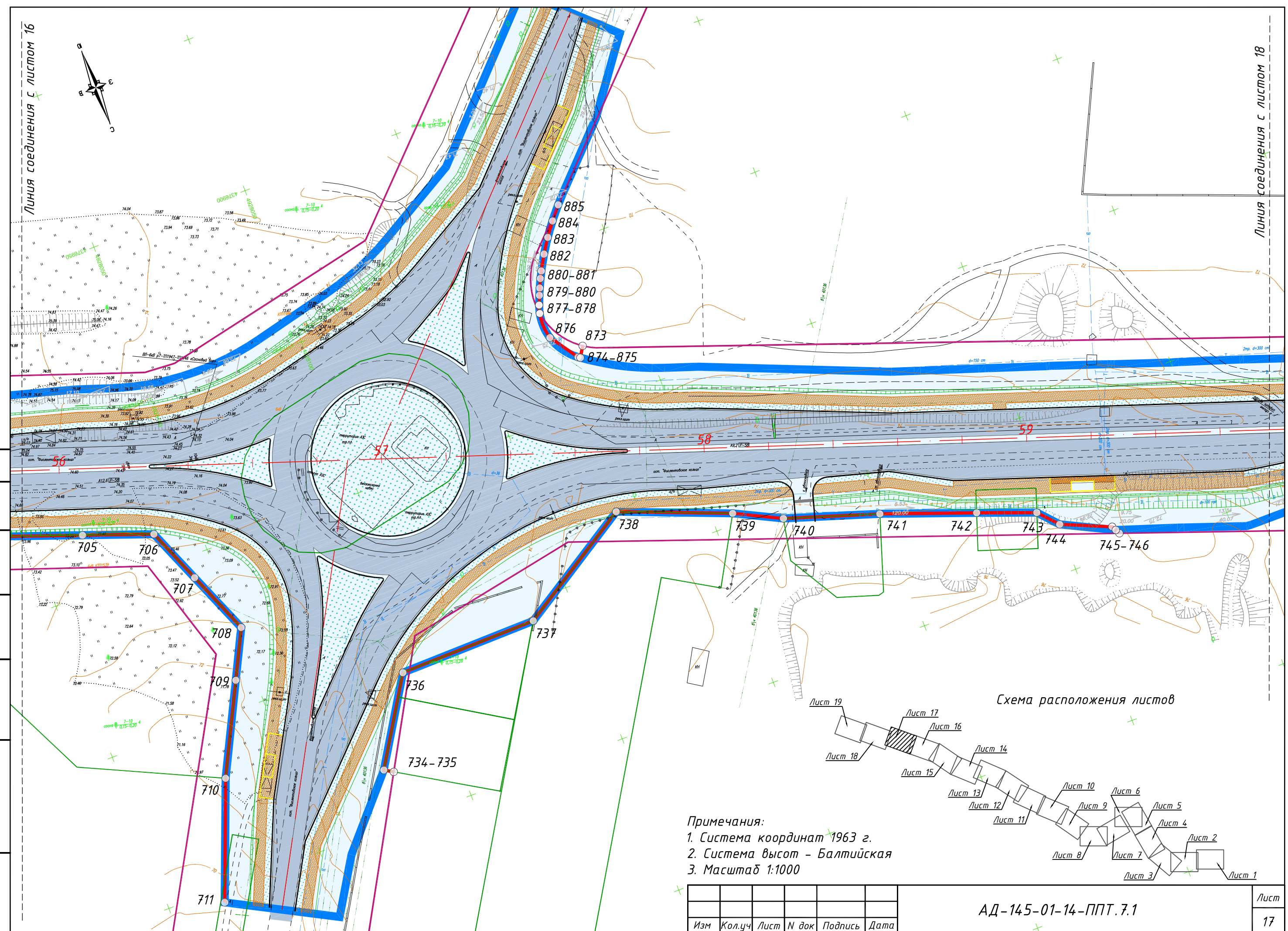
Взаминв.И

Подпись и дата

Инв.Ипод



Линия соединения с листом 18



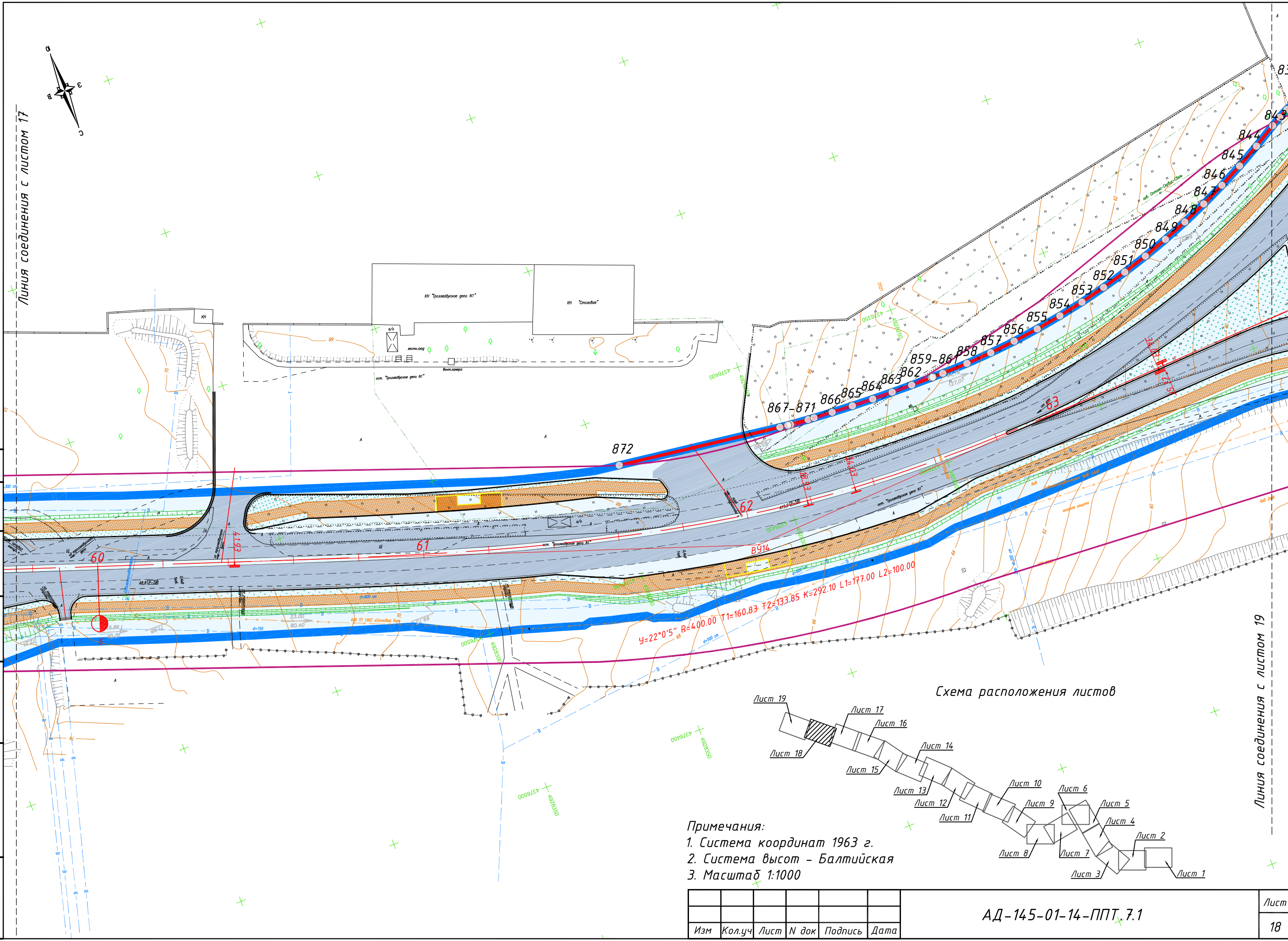
- Примечания:
1. Система координат 1963 г.
  2. Система высот - Балтийская
  3. Масштаб 1:1000

Изм	Кол.уч	Лист	N док	Подпись	Дата

АД-145-01-14-ППТ.7.1



Линия соединения с листом 17



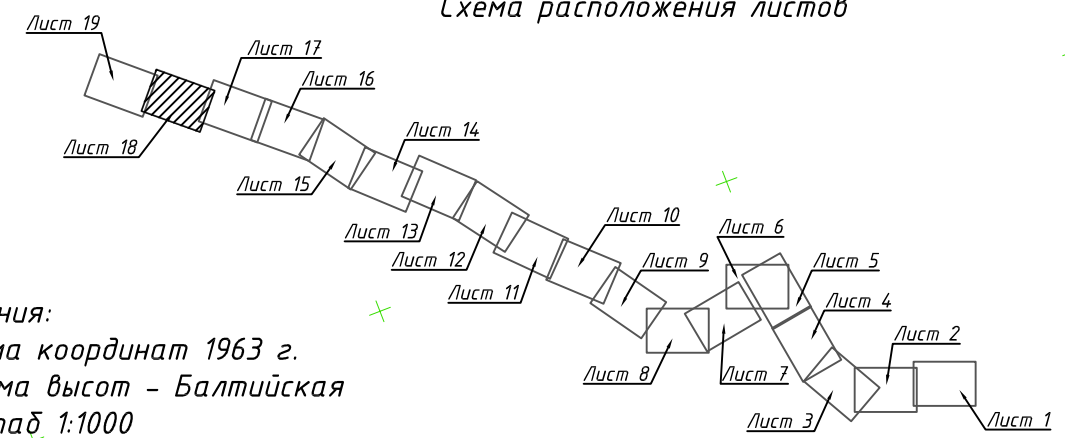
Согласовано


Взам. инв. N

Подпись и дата

Инв. N подл

Схема расположения листов



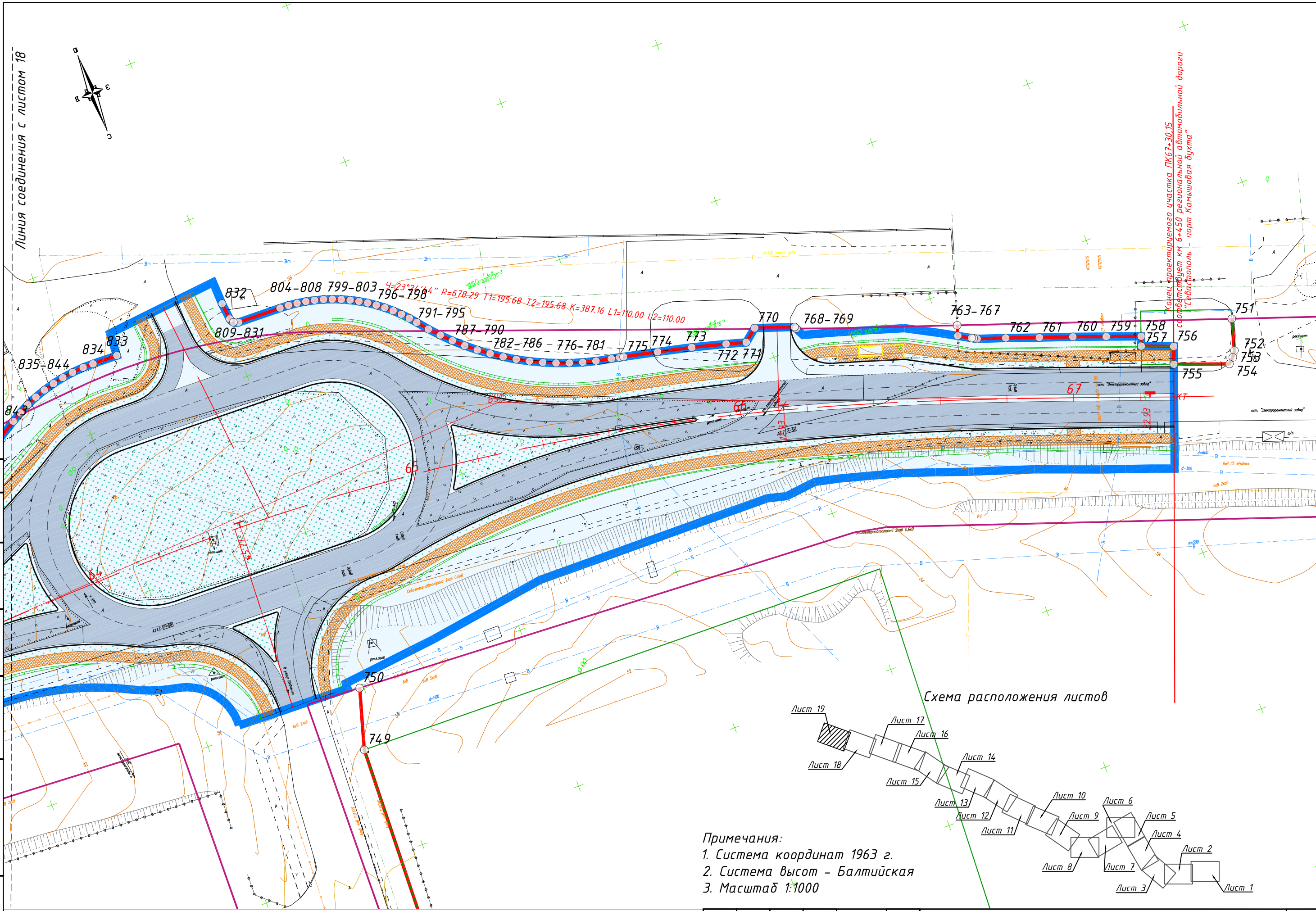
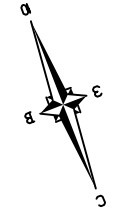
- Примечания:
1. Система координат 1963 г.
  2. Система высот - Балтийская
  3. Масштаб 1:1000

Изм	Кол.уч	Лист	N док	Подпись	Дата

АД-145-01-14-ППТ.7.1

Линия соединения с листом 19

Линия соединения с листом 18



Концы проектируемого участка ПК67+30,15 соединяются с км 6+450 региональной автомобильной дороги "Северостополь - порт Камышовая бухта"

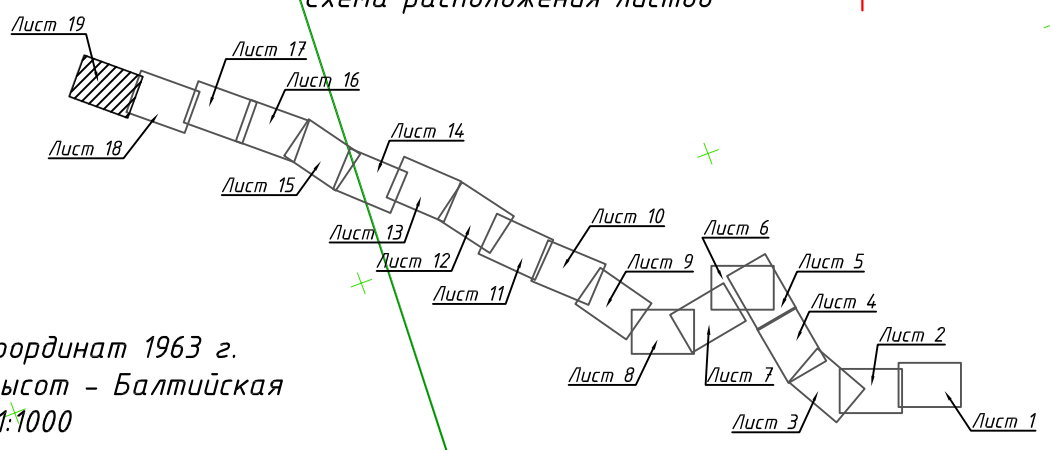
Согласовано

Взам.инв.Н

Подпись и дата

Инв.№подл

Схема расположения листов



- Примечания:
1. Система координат 1963 г.
  2. Система высот - Балтийская
  3. Масштаб 1:1000

Изм	Кол.уч	Лист	№ док	Подпись	Дата

АД-145-01-14-ППТ.7.1